



АДМИНИСТРАЦИЯ ГОРОДА ПЕРМИ
ДЕПАРТАМЕНТ ЗЕМЕЛЬНЫХ ОТНОШЕНИЙ

РЕШЕНИЕ

О размещении объектов № 1210 от 02.07.2019

г. Пермь, ул. Сибирская, 15

Департамент земельных отношений администрации города Перми в соответствии с пунктом 3 статьи 39.36 Земельного кодекса Российской Федерации, Положением о порядке и условиях размещения объектов на землях или земельных участках, находящихся в государственной или муниципальной собственности, на территории Пермского края без предоставления земельных участков и установления сервитутов, утвержденным постановлением Правительства Пермского края от 22.07.2015 № 478-п

разрешает ООО «Перспект Пермь» (ИНН 6685129268, ОГРН 1176658028007, место нахождения: 620075, Свердловская область, г. Екатеринбург, ул. Малышева, д. 51, офис 3101)

размещение объекта: проезды, в том числе вдольтрассовые, и подъездные дороги, для размещения которых не требуется разрешения на строительство, для подъезда к строящемуся объекту

на землях: государственная собственность на которые не разграничена

на срок: 1 год

местоположение: севернее земельного участка с кадастровым номером 59:01:4410048:20 по адресу: Пермский край, г. Пермь, Ленинский район, ул. Петропавловская, 73а

Территория, согласно схеме, расположена в зонах с особыми условиями использования территорий: охранный зона газопровода, охранный зона объектов электросетевого хозяйства, приаэродромная территория аэродрома аэропорта Большое Савино; в зоне ограничения высотности: не более 20 метров; на территории объектов культурного наследия: зоны регулирования застройки «Торговый дом Ижболдина» (ЗРЗ-4, ЗРЗ-5), зона регулирования застройки «Мечеть соборная с оградой» ЗРЗ-6).

ООО «Перспект Пермь»:

1. Соблюдать правила охранных зон газопроводов, установленные постановлением Правительства Российской Федерации от 20.11.2000 № 878 «Об утверждении Правил охраны газораспределительных сетей»;

2. Соблюдать порядок использования земельных участков, установленный постановлением Правительства Российской Федерации от 24.02.2009 № 160 «О порядке установления охранных зон объектов электросетевого хозяйства и особых условий использования земельных участков, расположенных в границах таких зон» (вместе с «Правилами установления охранных зон объектов

электросетевого хозяйства и особых условий использования земельных участков, расположенных в границах таких зон»);

3. Соблюдать правила охранных зон воздушного пространства, установленные постановлением Правительства Российской Федерации от 11.03.2010 № 138 «Об утверждении Федеральных правил использования воздушного пространства Российской Федерации»;

4. Соблюдать ограничения, установленные постановлением Правительства Пермского края от 11.04.2019 № 263-п «Об утверждении границ зон охраны объекта культурного наследия регионального значения «Мечеть соборная с оградой», расположенного по адресу: Пермский край, г. Пермь, ул. Осинская, д. 5, а также режимов использования земель и требований к градостроительным регламентам в границах данных зон»;

5. Соблюдать ограничения, установленные постановлением Правительства Пермского края от 11.04.2019 № 264-п «Об утверждении границ зон охраны объекта культурного наследия регионального значения «Торговый дом Ижболдина», расположенного по адресу: Пермский край, г. Пермь, ул. Петропавловская, д. 65, а также режимов использования земель и требований к градостроительным регламентам в границах данных зон».

Приложение: схема предполагаемых к использованию земель или части земельного участка на 1 л. в 1 экз.

Начальник отдела
предоставления земельных участков
по работе с юридическими лицами



Н.М. Санникова

Схема предполагаемых к использованию земель или части земельного участка

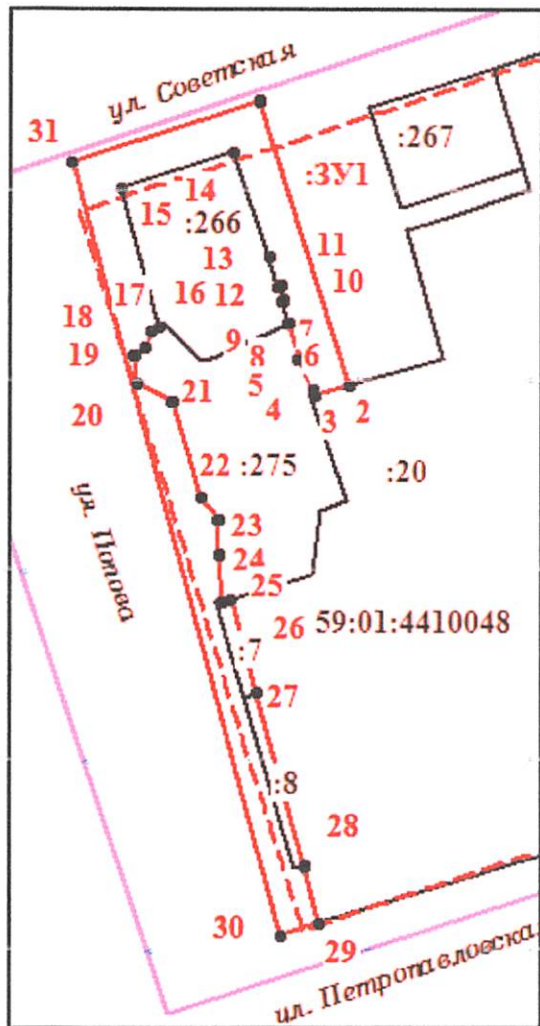
Объект: Проезды, в том числе вдольтрассовые, и подъездные дороги, для размещения которых не требуется разрешения на строительство, для подъезда к строящемуся объекту

Местоположение: западное земельного участка с кадастровым номером 59:01:4410048:20 расположенного по адресу: Пермский край, город Пермь, Ленинский район, улица Петропавловская, 73а

Площадь земель или части земельного участка, кв.м: 1813 кв.м

Категория земель: земли населенных пунктов

Вид разрешенного использования:



Каталог координат, м		
№	X, м	Y, м
1	518037.11	2230961.11
2	517980.93	2230978.95
3	517979.09	2230972.26
4	517979.99	2230971.95
5	517985.97	2230968.85
6	517986.09	2230969.20
7	517993.14	2230966.99
8	517993.06	2230966.81
9	517997.59	2230965.44
10	517997.83	2230966.09
11	518000.68	2230965.26
12	518000.55	2230964.61
13	518006.14	2230963.03
14	518027.07	2230956.03
15	518019.87	2230933.68
16	517992.31	2230941.17
17	517991.44	2230939.81
18	517988.28	2230938.42
19	517986.78	2230936.30
20	517981.28	2230936.92
21	517977.73	2230943.83
22	517958.62	2230949.49
23	517954.42	2230953.02
24	517947.36	2230953.22
25	517937.88	2230953.68
26	517938.52	2230955.75
27	517920.03	2230960.77
28	517885.81	2230970.05
29	517874.57	2230973.10
30	517872.20	2230965.46
31	518025.14	2230923.96

Описание границ смежных землепользователей:
от 29 точки до 2 точки неразграниченные земли
от 2 точки до 3 точки 59:01:4410048:20
от 3 точки до 8 точки 59:01:4410048:275
от 8 точки до 16 точки 59:01:4410048:266
от 16 точки до 26 точки 59:01:4410048:275
от 26 точки до 27 точки 59:01:4410048:7
от 27 точки до 28 точки 59:01:4410048:8
от 28 точки до 29 точки 59:01:4410048:20

Масштаб 1:1500

Условные обозначения:

- 1 — 2 — границы земельного участка внесенные в ЕГРН
- 1 — 2 — предполагаемые границы земельного участка
- — красные линии
- :3У1 — условный номер предполагаемого земельного участка
- 59:01:4410114 — кадастровый номер квартала
- :6 — кадастровый номер земельного участка

Заявитель: по доверенности
ПРОСПЕКТ Т.В.
(подпись, расшифровка)

МП
(для юридических лиц
и индивидуальных предпринимателей)

Верно

